

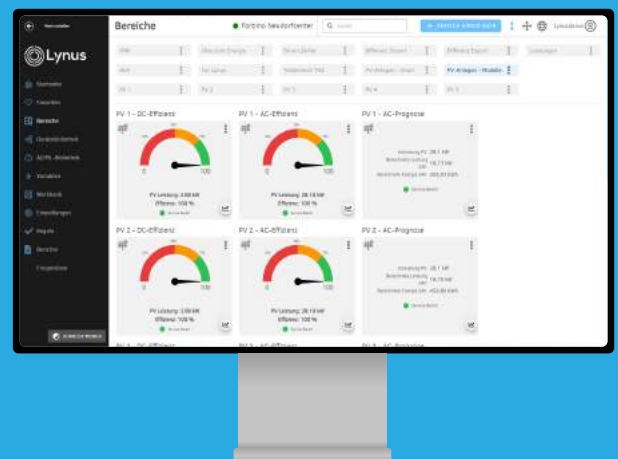
- Vorsprung in
- Gebäudetechnik durch
- Machine Learning

**Lynus String Inverter  
18/20/25K-G04  
18-25kW  
Three Phase  
2 MPPT**



**Funktionen & Eigenschaften**

- 2 MPP-Tracker, max. Wirkungsgrad bis zu 98,6%
- Null-Export Anwendung, VSG Anwendung
- Intelligente String-Überwachung (optional)
- Großer Ausgangsspannungsbereich
- Anti-PID-Funktion (optional)



Modell	Lynus 18 kW		Lynus 20 kW		Lynus 25 kW	
	String Inv. G05		String Inv. G05		String Inv. G05	
<b>Eingangsseite</b>						
Max. DC Input Power (kW)	23.4	26	32.5	23.4	26	32.5
Max. DC-Eingangsspannung (V)	1000					
Anlauf DC-Eingangsspannung (V)	250					
MPPT Betriebsbereich (V)	200~850					
Max. DC-Eingangsstrom (A)	32+32			26+26		
Max. Kurzschlussstrom (A)	48+48			39+39		
Anzahl der MPP-Tracker	2					
Anzahl der Strings pro MPP-Tracker	3			2		
<b>Ausgangsseite</b>						
Nennausgangsleistung (kW)	18	20	25	18	20	25
Max. Wirkleistung (kW)	19.8	22	27.5	19.8	22	27.5
Nennausgangsspannung / Bereich (V)	3L/N/PE 220/380V, 230/400V					
Rated Grid Frequency (Hz)	50 / 60 (Optional)					
Nenn-Netzfrequenz (Hz)	Three phase					
AC-Netz-Nennausgangsstrom (A)	27.3/26.1	30.3/29	37.9/36.2	27.3/26.1	30.3/29	37.9/36.2
Max. AC-Ausgangsstrom (A)	30/28.7	33.3/31.9	41.7/39.8	30/28.7	33.3/31.9	41.7/39.8
Ausgangsleistungsfaktor	0.8 leading to 0.8 lagging					
Netzstrom THD	<3%					
DC-Einspeisestrom (mA)	<0.5%					
Netzfrequenzbereich	47~52 or 57~62 (Optional)					
<b>Wirkungsgrad</b>						
Max. Wirkungsgrad	98.6%					
Euro-Effizienz	97.8%					
MPPT Wirkungsgrad	>99%					
<b>Schutz</b>						
DC-Verpolungsschutz	Yes					
AC-Kurzschlussschutz	Yes					
AC-Ausgang Überstromschutz	Yes					
Überspannungsschutz am Ausgang	Yes					
Schutz des Isolationswiderstandes	Yes					
Erdschlussüberwachung	Yes					
Anti-Inseln-Schutz	Yes					
Temperaturschutz	Yes					
Integrierter DC-Schalter	Yes					
Hochladen von Software aus der Ferne	Yes					
Fernänderung der Betriebsparameter	Yes					
Überspannungsschutz	DC Type II / AC Type II					
<b>Allgemeine Daten</b>						
Größe (mm)	330Wx508Hx206D			362Wx527Hx220D		
Gewicht (kg)	20.8			20		
Topologie	Transformerless					
Interner Verbrauch	<1W (Night)					
Laufende Temperatur	-25~65°C, >45°C derating					
Schutz gegen Eindringen	IP65					
Lärmemission (typisch)	<40 dB					
Kühlungskonzept	Smart cooling					
Max. Betriebshöhe ohne Derating	2000m					
Garantie	10+5 Years					
Netzanschluss Standard	VDE4105, IEC61727/62116, VDE0126, AS4777.2, CEI 0 21, EN50549-1, G98, G99, C10-11, UNE217002, NBR16149/NBR16150					
Betriebsumgebung Luftfeuchtigkeit	0-100%					
Sicherheit EMC / Standard	IEC/EN 61000-6-1/2/3/4, IEC/EN 62109-1, IEC/EN 62109-2					
<b>Eigenschaften</b>						
DC-Anschluss	MC-4 mateable					
AC-Anschluss	IP65 rated plug					
Display	LCD1602					
Schnittstelle	RS485/RS232/Wifi/LAN					